

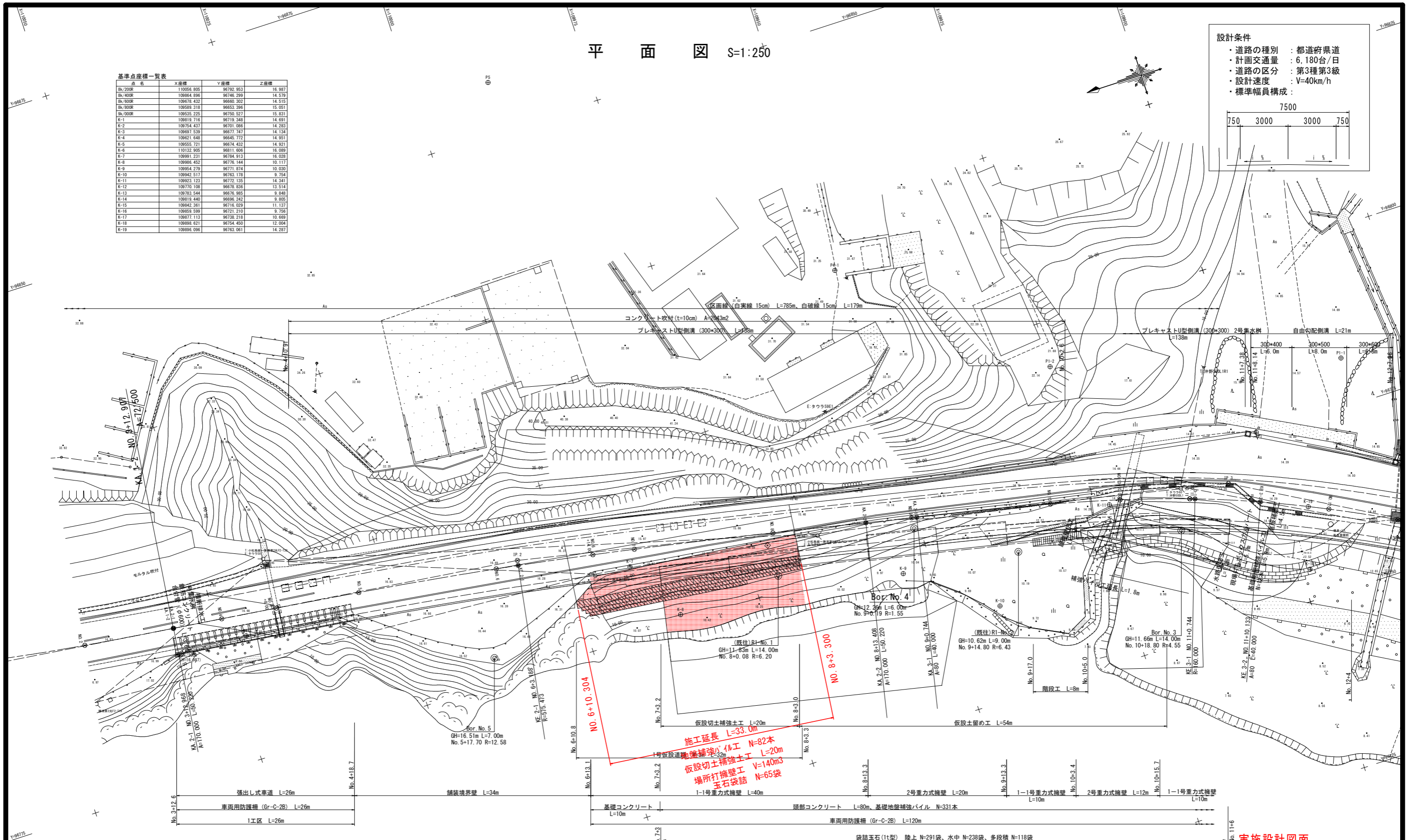
平面図 S=1:250

設計条件

- ・道路の種類 : 都道府県道
- ・計画交通量 : 6,180台/日
- ・道路の区分 : 第3種第3級
- ・設計速度 : V=40km/h
- ・標準幅員構成 :

基準点座標一覧表

点名	X座標	Y座標	Z座標
Bk/200R	10056.805	96792.953	16.987
Bk/400R	10064.896	96748.299	14.578
Bk/600R	100678.432	96663.202	14.515
Bk/800R	100689.318	96653.396	15.051
Bk/000R	100535.225	96750.527	15.831
K-1	100819.716	96719.348	14.691
K-2	100754.437	96701.088	14.283
K-3	100697.539	96677.747	14.134
K-4	100621.648	96645.772	14.951
K-5	100555.721	96674.432	14.921
K-6	101122.905	96811.606	16.089
K-7	100991.231	96784.913	16.028
K-8	100986.452	96776.144	10.117
K-9	100954.279	96771.874	10.030
K-10	100942.517	96763.178	9.754
K-11	100923.123	96752.135	14.241
K-12	100710.108	96678.836	13.514
K-13	100783.544	96676.985	9.848
K-14	100819.440	96696.242	9.805
K-15	100842.361	96716.029	11.137
K-16	100859.599	96721.210	9.756
K-17	100877.113	96738.218	10.669
K-18	100888.621	96754.450	12.004
K-19	100896.096	96763.061	14.287



施工延長 L=33.0m
 1号仮設道路橋補強工事 N=82本
 仮設切土補強土 L=20m
 場所打擁壁 V=140m³
 玉石袋詰 N=65袋

線形要素表

IP	1	1-2	Y	1.371	1.371
KNo	1-1	1-2	Lc	0.000	
IA	13-26	-12.344	CL	70.219	
R	149.710	149.710	Tc	35.223	35.223
L	35.109	35.109	S	35.088	35.088
ΔR	0.343	0.343	W	17.676	17.676
XM	17.547	17.547	A	72.500	72.500
X	35.061	35.061	SL	1.380	

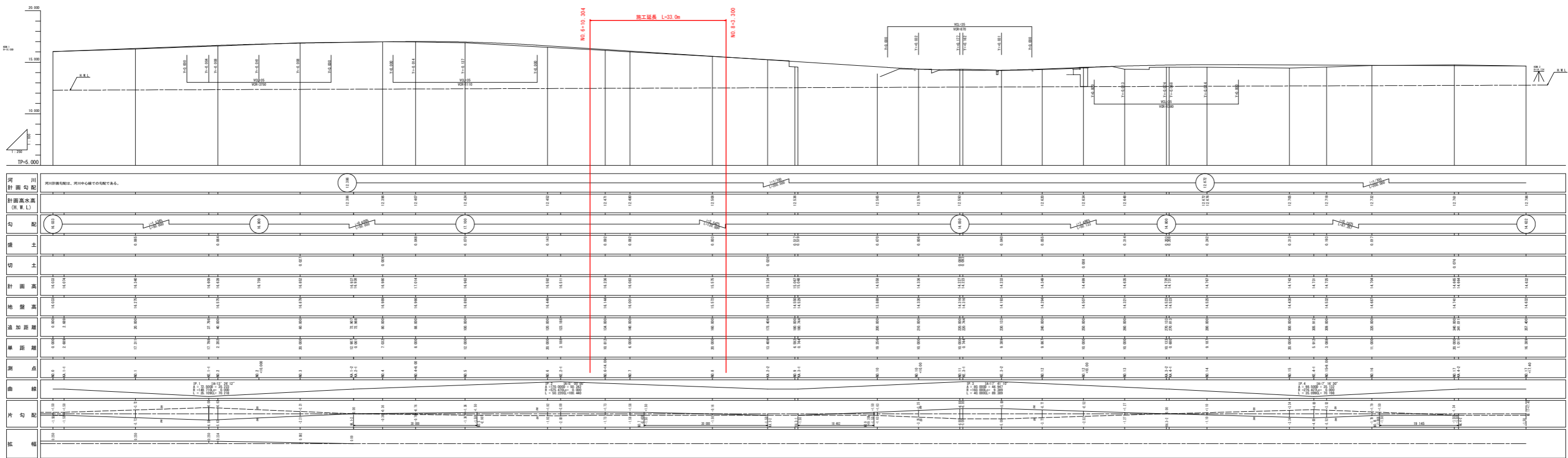
IP	2	2-2	Y	0.730	0.730
KNo	2-1	2-2	Lc	0.000	
IA	5-00	-00.217	CL	100.440	
R	575.470	575.470	Tc	50.242	50.242
L	50.220	50.220	S	50.216	50.216
ΔR	0.183	0.183	W	25.134	25.134
XM	25.108	25.108	A	170.000	170.000
X	50.210	50.210	SL	0.731	

IP	3	3-2	Y	1.665	1.665
KNo	3-1	3-2	Lc	9.389	
IA	17-41	-10.399	CL	89.389	
R	160.000	160.000	Tc	44.947	44.947
L	40.000	40.000	S	39.972	39.972
ΔR	0.416	0.416	W	24.957	24.957
XM	19.990	19.990	A	80.000	80.000
X	39.938	39.938	SL	2.346	

実施設計図面

工事名	R4徳島 徳島上那賀線 小・田浦 道路改良工事(担い手確保型)(チャレンジ型)		
路線名等	徳島上那賀線		
工事箇所	小松島市田浦町前山		
図面名	平面図		
縮尺	1:250	図面番号	1/11
会社名			
事業者名	徳島県東部環土整備局<徳島>		

縦断図 V=1:100 H=1:250



横断図 (1/2) S=1:100



NO. 7

種別	細別	数量	
		山側	川側
盛土	路床	-	1.4
	W < 2.5m	-	-
	2.5m ≤ W < 4.0m	-	-
路体	W < 2.5m	-	0.7
	2.5m ≤ W < 4.0m	-	-
	路盤掘削	土砂	-
掘削	片切	-	2.7
	W < 5.0	軟岩	1.7
	床掘	土砂	0.6
埋戻	軟岩	-	3.6
	1.0m ≤ W < 4.0m	流用土	0.3
埋戻	W < 1.0m	流用土	0.7

NO. 6+14.00
GH=16.144
FH=16.236

NO. 7
GH=16.001
FH=16.083

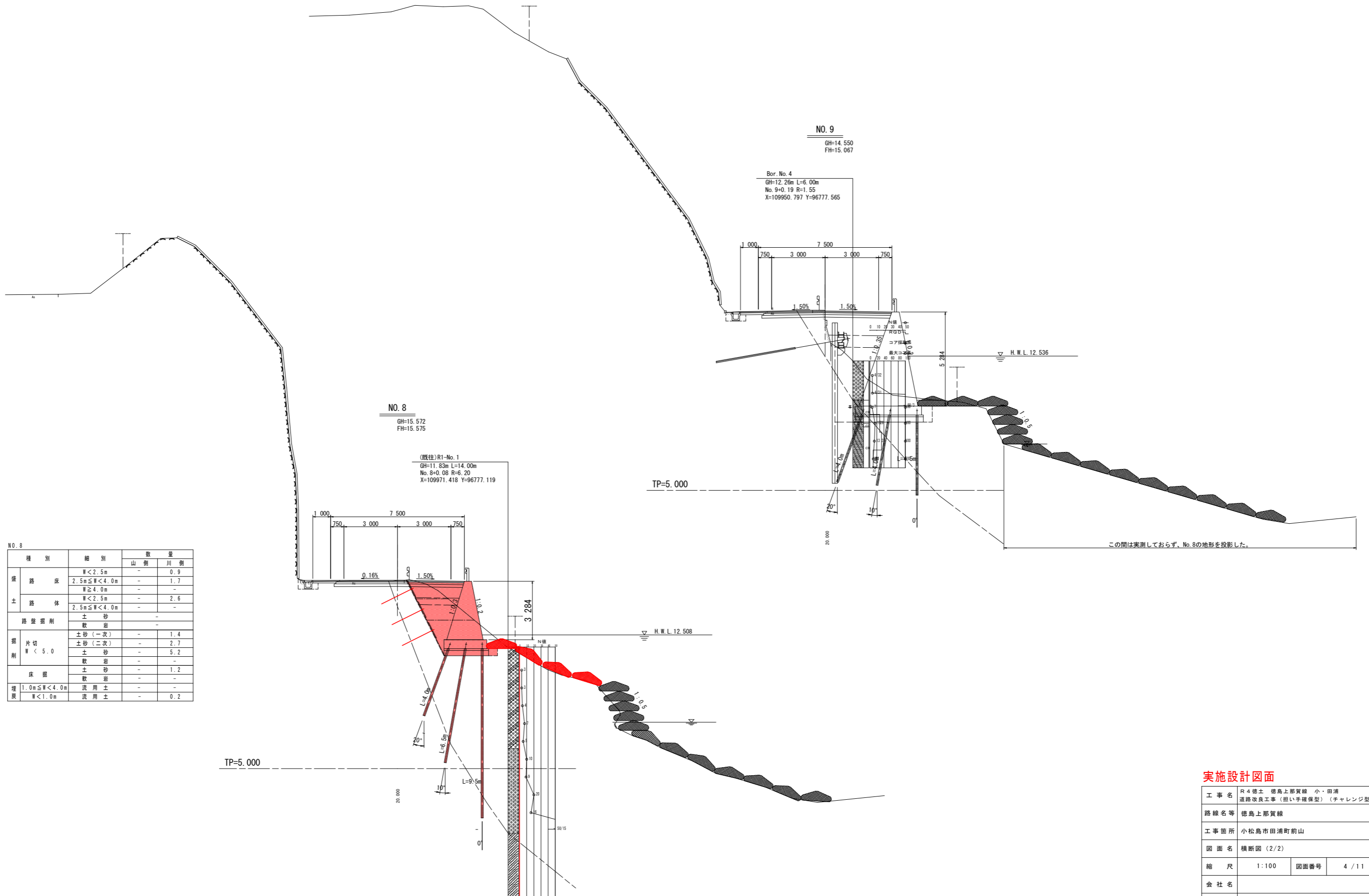
NO. 6+14.00

種別	細別	数量	
		山側	川側
盛土	路床	-	1.5
	W < 2.5m	-	-
	2.5m ≤ W < 4.0m	-	-
路体	W < 2.5m	-	0.9
	2.5m ≤ W < 4.0m	-	-
	路盤掘削	土砂	-
掘削	片切	-	0.5
	W < 5.0	軟岩	6.5
	床掘	土砂	-
埋戻	軟岩	-	1.8
	1.0m ≤ W < 4.0m	流用土	0.3
埋戻	W < 1.0m	流用土	0.9

実施設計図面

工事名	R4徳土 徳島上那賀線 小・田浦 道路改良工事(担い手確保型)(チャレンジ型)		
路線名等	徳島上那賀線		
工事箇所	小松島市田浦町前山		
図面名	平面図		
縮尺	1:250	図面番号	3/11
会社名			
事業者名	徳島県東部環土整備局<徳島>		

横断図 (2/2) S=1:100



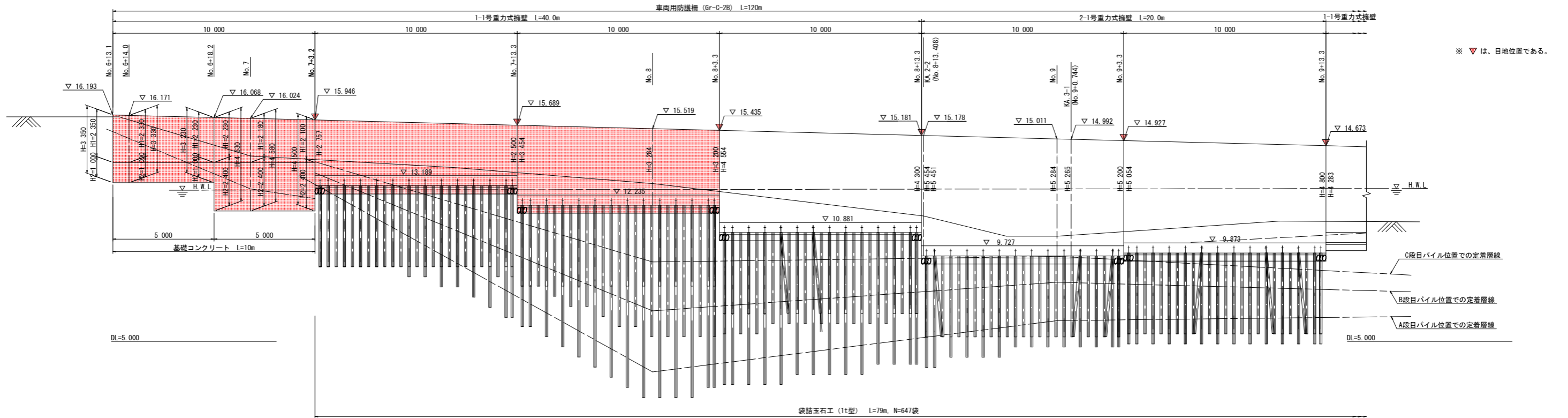
種別	細別	数量	
		山側	川側
盛土	路床	W < 2.5m	0.9
		2.5m ≤ W < 4.0m	1.7
		W ≥ 4.0m	-
土路体		W < 2.5m	2.6
		2.5m ≤ W < 4.0m	-
路盤掘削	土砂	-	-
	敷岩	-	-
掘削	片切 W < 5.0	土砂(一次)	1.4
		土砂(二次)	2.7
	床掘	土砂	1.2
		敷岩	-
埋戻	1.0m ≤ W < 4.0m	-	-
	W < 1.0m	流用土	0.2

実施設計図面

工事名	R4徳土 徳島上那賀線 小・田浦		
路線名等	道路改良工事(担い手確保型)(チャレンジ型)		
工事箇所	小松島市田浦町前山		
図面名	横断図(2/2)		
縮尺	1:100	図面番号	4/11
会社名			
事業者名	徳島県東部環土整備局<徳島>		

擁壁工展開図

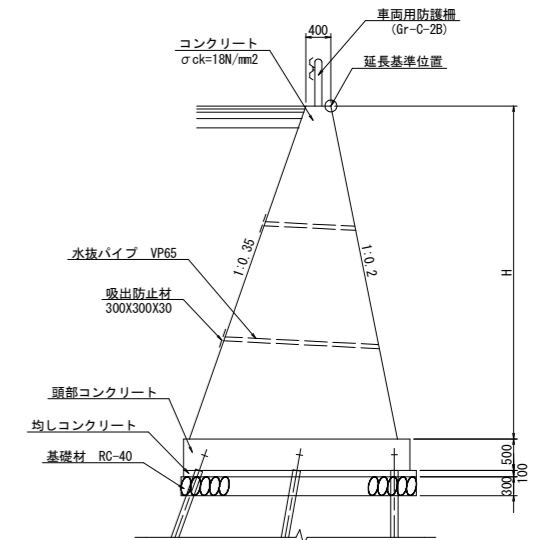
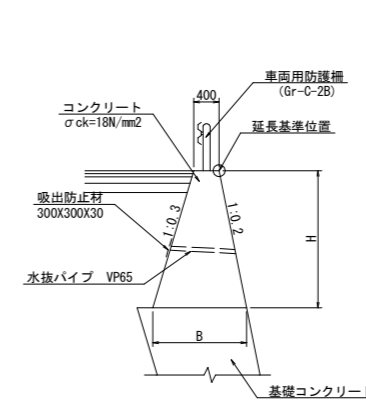
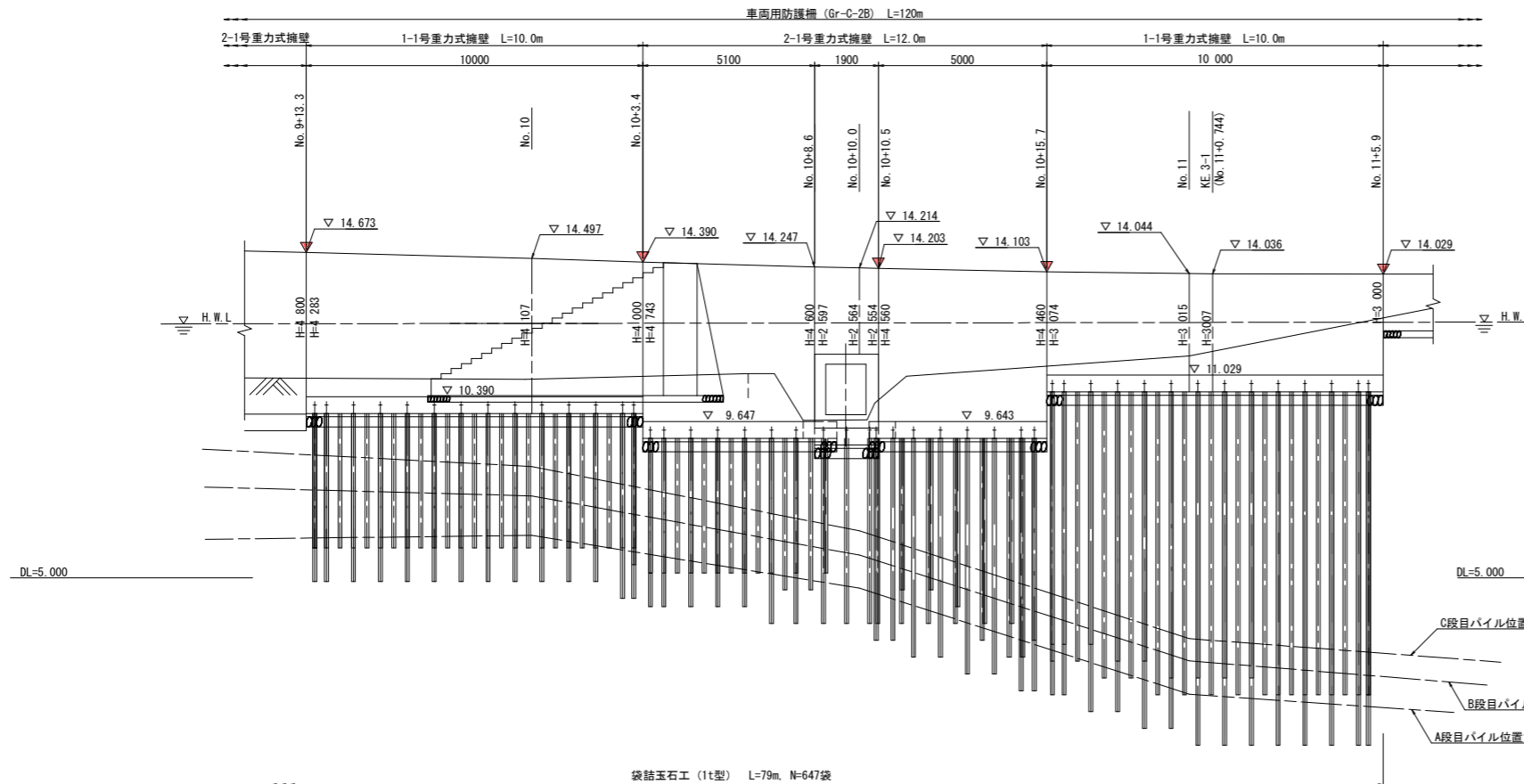
重力式擁壁展開図 S=1:100



重力式擁壁展開図

1-1号重力式擁壁 S=1:60

2-1号重力式擁壁 S=1:60

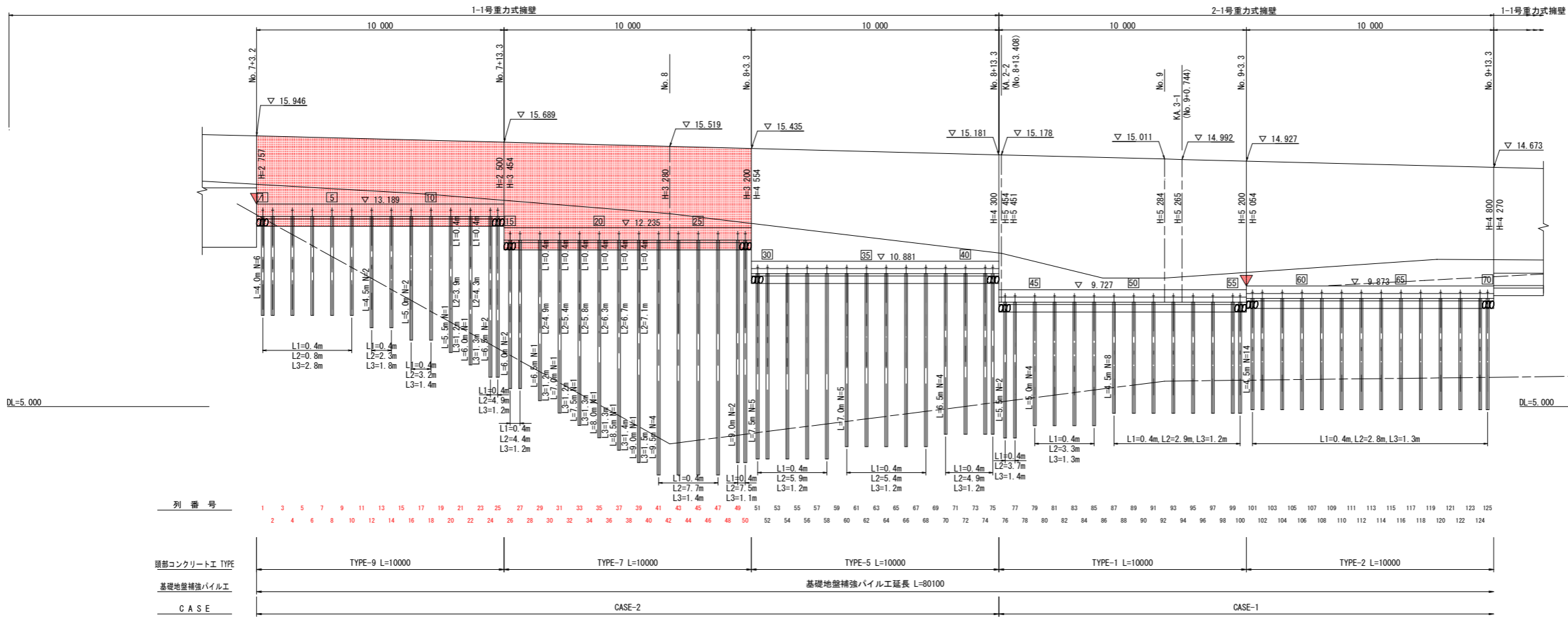


実施設計図面

工事名	R4徳島 徳島上那賀線 小・田浦 道路改良工事 (担い手確保型) (チャレンジ型)		
路線名等	徳島上那賀線		
工事箇所	小松島市田浦町前山		
図面名	擁壁工展開図		
縮尺	図示	図面番号	5/11
会社名			
事業者名	徳島県東部環土整備局<徳島>		

基礎地盤補強パイル工配置図(1/3) S=1:100

展開図(A段目パイル位置)



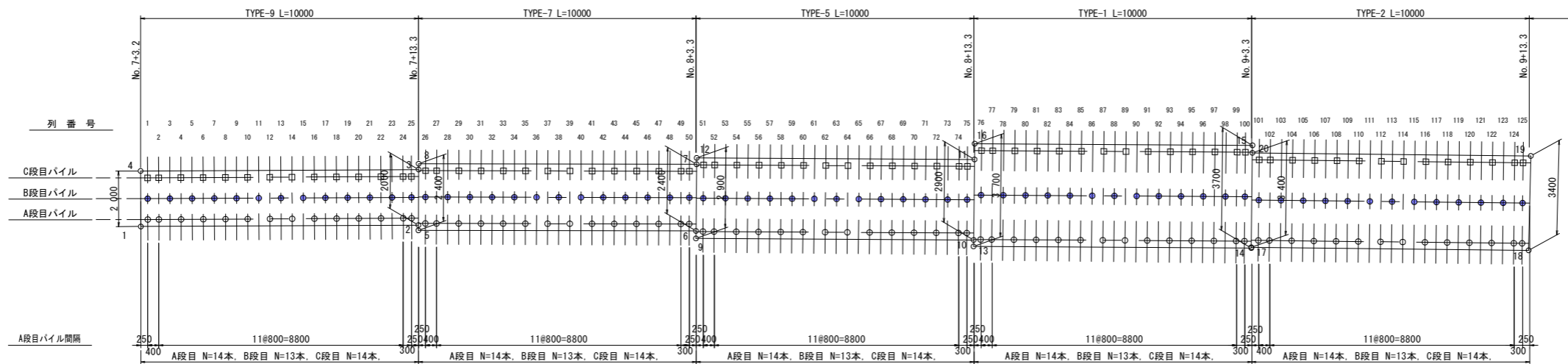
—凡例—

記号	説明
▽	目地位置
○	A段目パイル(打設角度 0°)
●	B段目パイル(打設角度 10°)
□	C段目パイル(打設角度 20°)

- 注記)
1. 削孔径はφ115mmである。
 2. 定着層線は、補強パイル打設方向での深度を示す。
 3. L1~L3は、土質別の削孔長を示す。
 4. 土質別削孔長は、平均長である。

CASE	基礎パイル試験荷重
1	76.0 kN 以上
2	58.0 kN 以上

平面配置図



頭部コンクリート座標一覧表

点名	X座標	Y座標
1	109987.628	96781.693
2	109977.815	96779.802
3	109977.419	96781.763
4	109987.249	96783.657
5	109977.853	96779.616
6	109968.051	96777.656
7	109967.564	96780.006
8	109977.377	96781.968
9	109968.106	96777.392
10	109958.309	96775.398
11	109957.715	96778.236
12	109967.517	96780.232
13	109958.357	96775.170
14	109948.559	96773.171
15	109947.799	96776.792
16	109957.598	96778.792
17	109948.553	96773.199
18	109938.779	96771.153
19	109938.041	96774.472
20	109947.855	96776.526

実施設計図面

工事名	R4 徳土 徳島上那賀線 小・田浦 道路改良工事(担い手確保型)(チャレンジ型)		
路線名等	徳島上那賀線		
工事箇所	小松島市田浦町前山		
図面名	基礎地盤補強パイル工配置図(1/3)		
縮尺	図示	図面番号	6/11
会社名			
事業者名	徳島県東部環土整備局<徳島>		

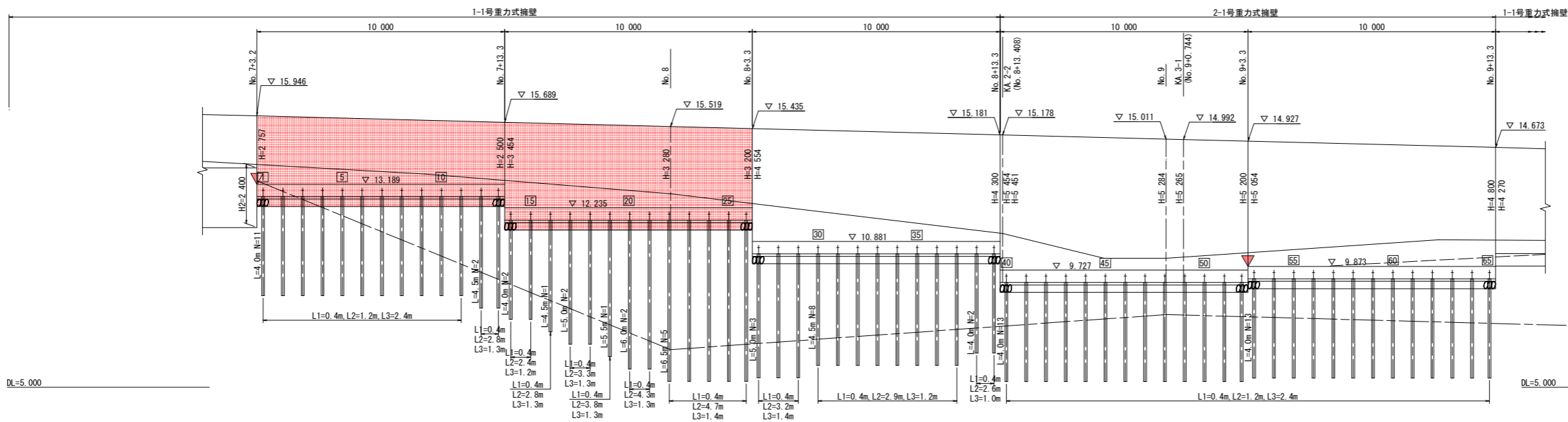
—凡例—

記号	説明
○	A段目パイル(打設角度 0°)
●	B段目パイル(打設角度 10°)
□	C段目パイル(打設角度 20°)

※削孔径はφ115mm

基礎地盤補強パイル工配置図(2/3) S=1:100

展開図(B段目パイル位置)

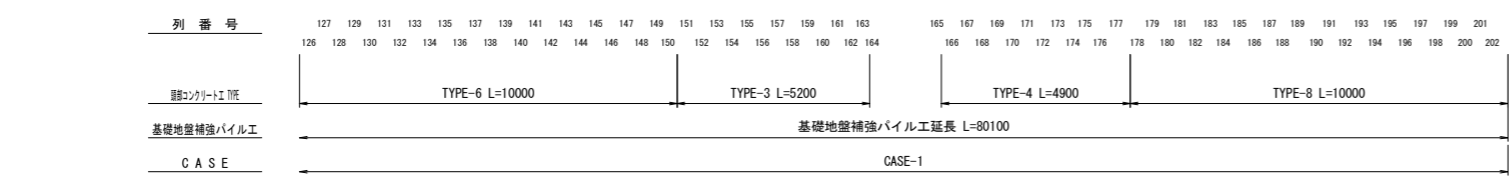
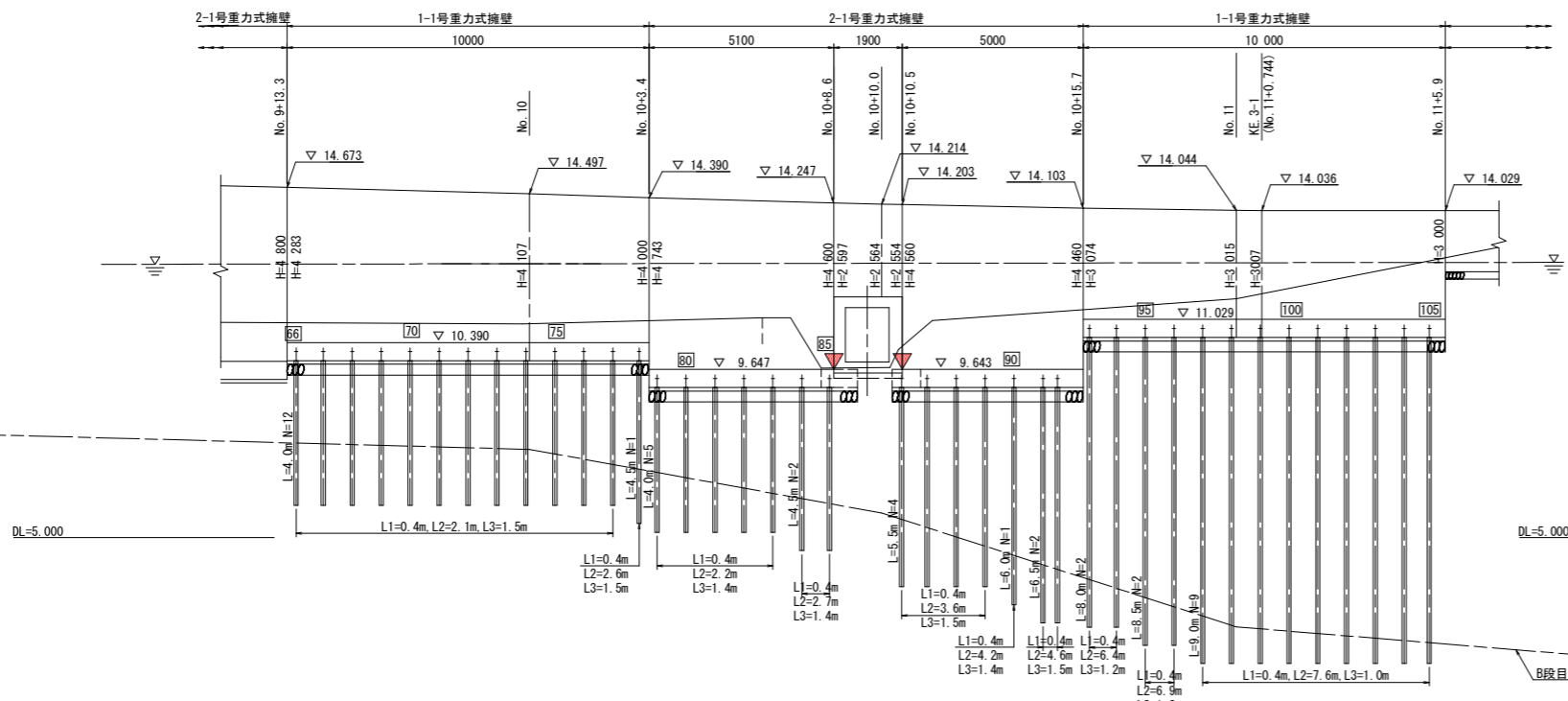
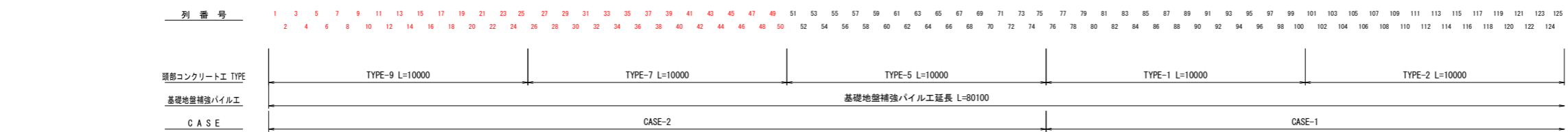


—凡例—

記号	説明
▽	目地位置
↑	A段目パイル(打設角度 0°)
↑	B段目パイル(打設角度 10°)
↑	C段目パイル(打設角度 20°)

- 注記)
1. 削孔径はφ115mmである。
 2. 定着層線は、補強パイル打設方向での深度を示す。
 3. L1~L3は、土質別の削孔長を示す。
 4. 土質別削孔長は、平均長である。

CASE	基礎パイル試験荷重
1	76.0 kN 以上
2	58.0 kN 以上

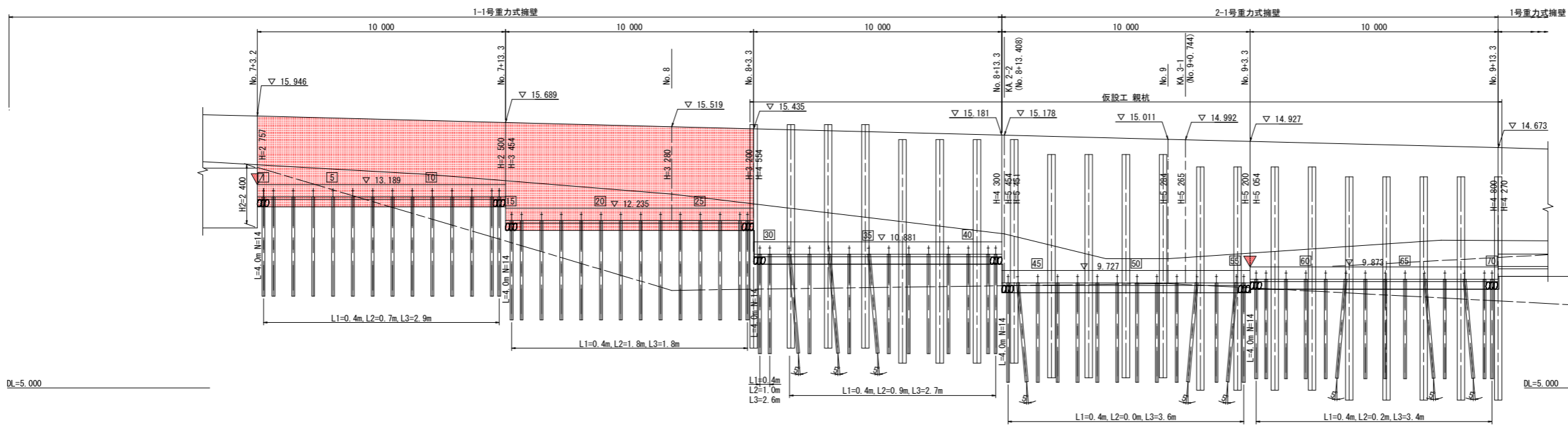


実施設計図面

工事名	R4徳土 徳島上那賀線 小・田浦 道路改良工事(担い手確保型)(チャレンジ型)		
路線名等	徳島上那賀線		
工事箇所	小松島市田浦町前山		
図面名	基礎地盤補強パイル工配置図(2/3)		
縮尺	図示	図面番号	7/11
会社名			
事業者名	徳島県東部環土整備局<徳島>		

基礎地盤補強パイル工配置図(3/3) S=1:100

展開図(C段目パイル位置)



—凡例—

記号	説明
▽	目地位置
↑	A段目パイル(打設角度 0°)
↑	B段目パイル(打設角度 10°)
↑	C段目パイル(打設角度 20°)

- 注記)
1. 削孔径はφ115mmである。
 2. 定着層線は、補強パイル打設方向での深度を示す。
 3. L1~L3は、土質別の削孔長を示す。
 4. 土質別削孔長は、平均長である。

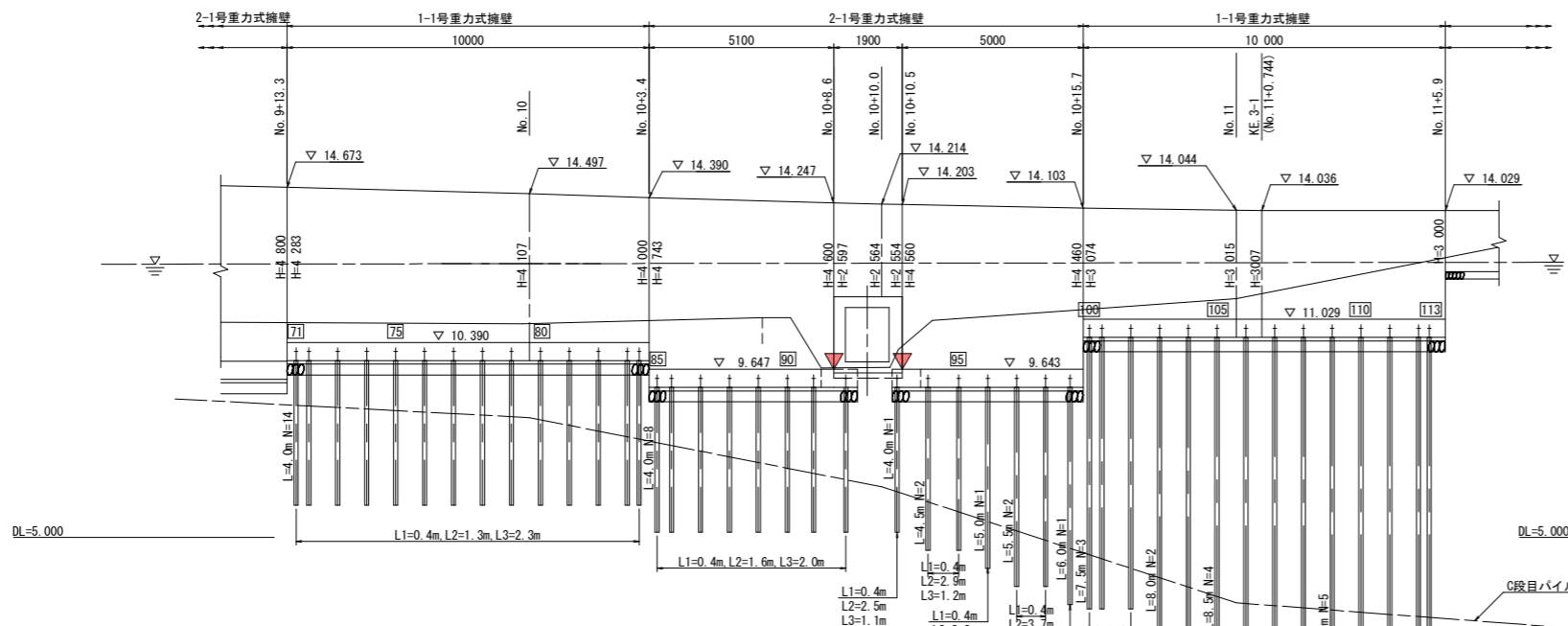
CASE	基礎パイル試験荷重
1	76.0 kN 以上
2	58.0 kN 以上

DL=5.000

DL=5.000

列番号	1	3	5	7	9	11	13	15	17	19	21	23	25	27	29	31	33	35	37	39	41	43	45	47	49	51	53	55	57	59	61	63	65	67	69	71	73	75	77	79	81	83	85	87	89	91	93	95	97	99	101	103	105	107	109	111	113	115	117	119	121	123	125							
頭部コンクリートTYPE	TYPE-9 L=10000														TYPE-7 L=10000														TYPE-5 L=10000														TYPE-1 L=10000														TYPE-2 L=10000													
基礎地盤補強パイル工	基礎地盤補強パイル工														基礎地盤補強パイル工延長 L=80100														基礎地盤補強パイル工														基礎地盤補強パイル工														基礎地盤補強パイル工													
CASE	CASE-2														CASE-1														CASE-1														CASE-1														CASE-1													

- 注記)
1. 補強パイルが仮設工の親杭に干渉する可能性がある場合は、補強パイルを縦断方向に角度を付けて打設するものとする。なお干渉を避ける補強パイルは、施工時に再確認すること。



DL=5.000

DL=5.000

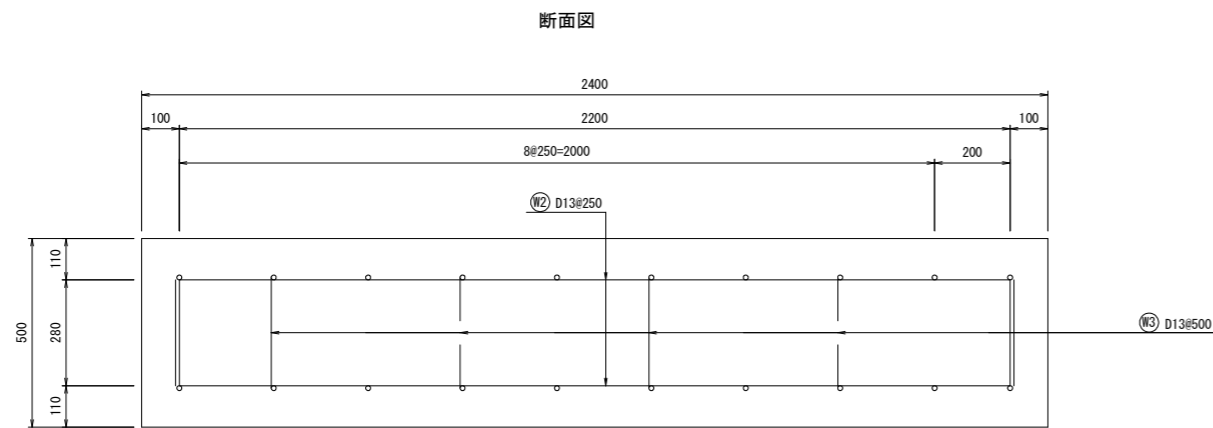
列番号	127	129	131	133	135	137	139	141	143	145	147	149	151	153	155	157	159	161	163	165	167	169	171	173	175	177	179	181	183	185	187	189	191	193	195	197	199	201		
頭部コンクリートTYPE	TYPE-6 L=10000										TYPE-3 L=5200										TYPE-4 L=4900										TYPE-8 L=10000									
基礎地盤補強パイル工	基礎地盤補強パイル工										基礎地盤補強パイル工延長 L=80100										基礎地盤補強パイル工										基礎地盤補強パイル工									
CASE	CASE-1										CASE-1										CASE-1										CASE-1									

実施設計図面

工事名	R4徳土 徳島上那賀線 小・田浦 道路改良工事(担い手確保型)(チャレンジ型)		
路線名等	徳島上那賀線		
工事箇所	小松島市田浦町前山		
図面名	基礎地盤補強パイル工配置図(3/3)		
縮尺	図示	図面番号	8/11
会社名			
事業者名	徳島県東部環土整備局<徳島>		

頭部コンクリート工詳細図 S=1:10

タイプ7



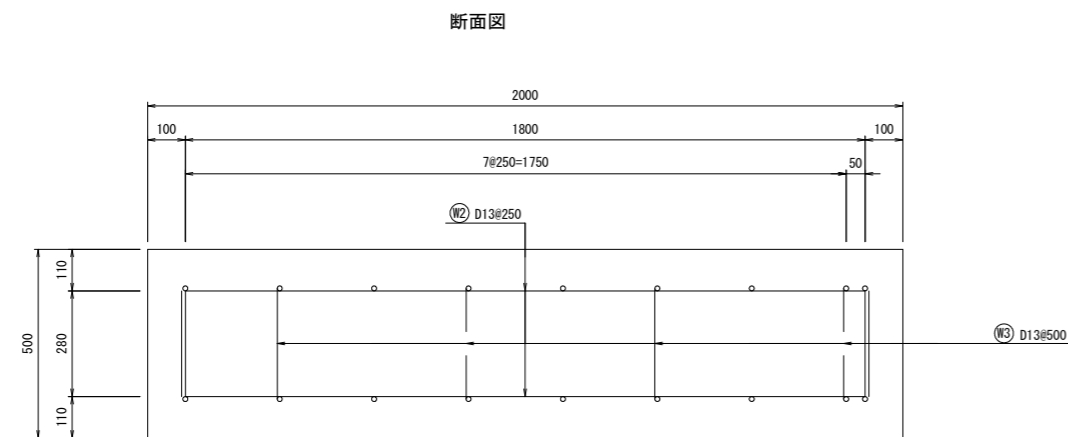
鉄筋質量表 (1.0mあたり)

記号	径	寸法(mm)	本数	単位質量(kg/m)	1本当質量(kg)	質量(kg)	摘要
W1	D13	1000	20	0.995	0.995	20	—
W2	D13	2750	8	0.995	2.736	22	□
W3	D13	510	8	0.995	0.507	4	□
D13 合計						46	kg

鉄筋加工図



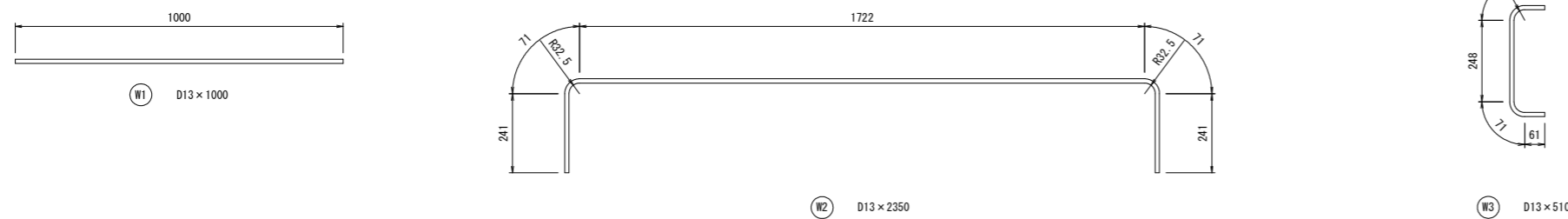
タイプ9



鉄筋質量表 (1.0mあたり)

記号	径	寸法(mm)	本数	単位質量(kg/m)	1本当質量(kg)	質量(kg)	摘要
W1	D13	1000	18	0.995	0.995	18	—
W2	D13	2350	8	0.995	2.338	19	□
W3	D13	510	8	0.995	0.507	4	□
D13 合計						41	kg

鉄筋加工図

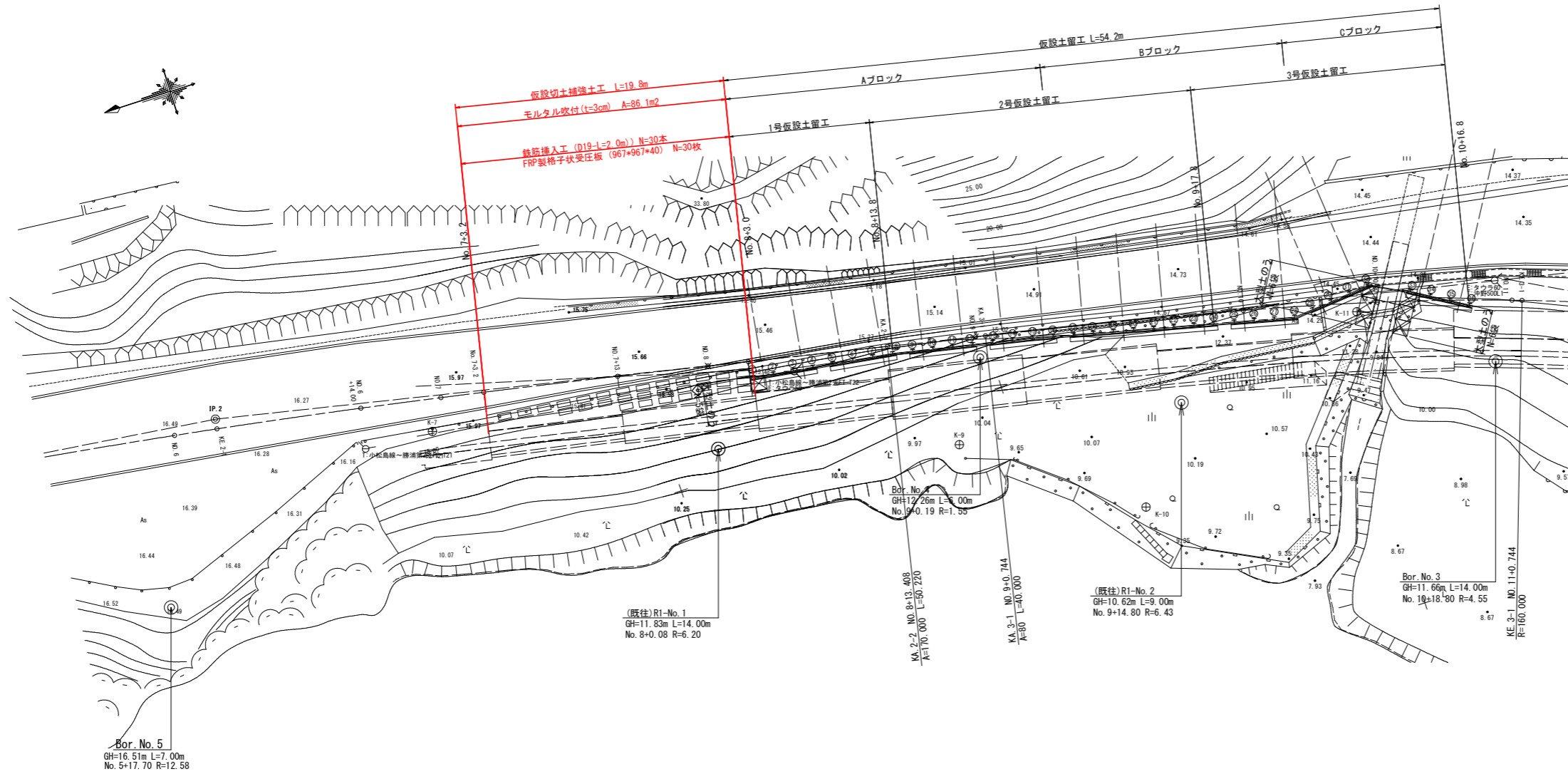


実施設計図面

工事名	R4 徳土 徳島上那賀線 小・田浦 道路改良工事(担い手確保型)(チャレンジ型)		
路線名等	徳島上那賀線		
工事箇所	小松島市田浦町前山		
図面名	頭部コンクリート工詳細図		
縮尺	図示	図面番号	9/11
会社名			
事業者名	徳島県東部環土整備局<徳島>		

仮設土留工平面図

平面図 S=1:200

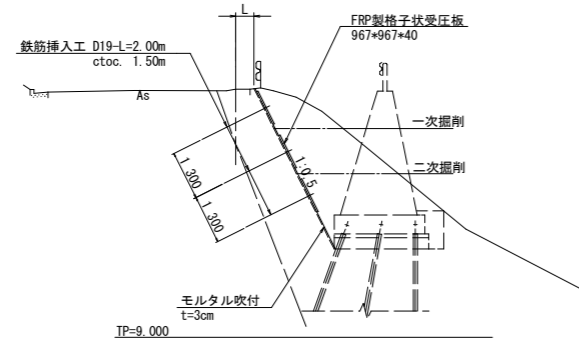


点名	X座標	Y座標	Z座標
Bu/200R	110556.805	96792.953	16.987
Bu/400R	109864.096	96746.299	14.579
Bu/600R	109678.432	96660.302	14.515
Bu/800R	109589.318	96653.396	15.051
Bu/000R	109535.225	96750.527	15.831
K-1	109519.716	96719.343	14.681
K-2	109754.437	96701.066	14.283
K-3	109697.539	96677.747	14.134
K-4	109621.648	96645.772	14.951
K-5	109555.721	96574.422	14.921
K-6	110132.905	96811.026	16.069
K-7	109991.231	96784.913	16.028
K-8	109986.452	96776.144	10.117
K-9	109954.279	96771.874	10.030
K-10	109942.517	96763.178	9.754
K-11	109923.123	96772.135	14.341
K-12	109770.108	96678.838	13.514
K-13	109783.544	96676.985	9.848
K-14	109819.440	96696.242	9.805
K-15	109842.361	96715.029	11.137
K-16	109859.599	96721.210	9.756
K-17	109877.113	96738.218	10.669
K-18	109898.621	96754.450	12.004
K-19	109896.096	96763.061	14.287

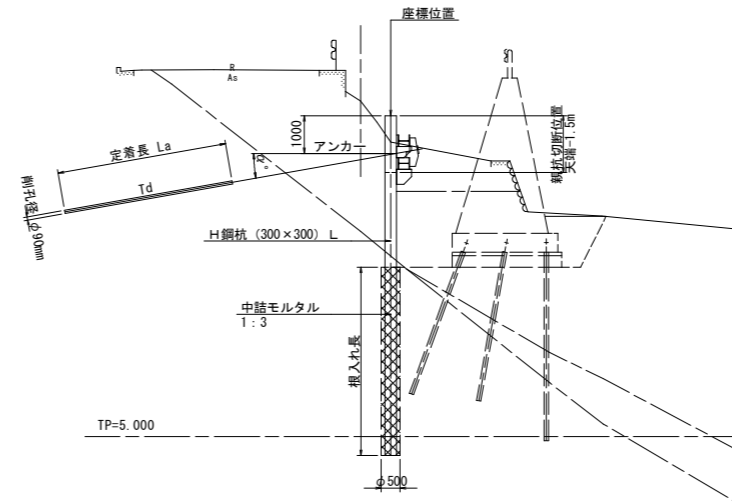
親杭座標一覧表

親杭番号	X座標	Y座標
1	109967.283	96781.359
2	109965.803	96781.144
3	109964.319	96780.928
4	109962.834	96780.713
5	109961.350	96780.497
6	109959.865	96780.282
7	109958.381	96780.066
8	109956.897	96779.851
9	109955.428	96779.547
10	109953.959	96779.242
11	109952.490	96778.938
12	109951.021	96778.634
13	109949.552	96778.330
14	109948.083	96778.026
15	109946.615	96777.722
16	109945.156	96777.373
17	109921.676	96773.727
18	109942.238	96776.674
19	109940.780	96776.325
20	109939.321	96775.975
21	109937.862	96775.626
22	109936.403	96775.277
23	109934.944	96774.928
24	109933.486	96774.578
25	109932.027	96774.229
26	109930.568	96773.880
27	109929.109	96773.530
28	109927.651	96773.181
29	109926.192	96772.831
30	109924.733	96772.481
31	109923.274	96772.131
32	109921.815	96771.781
33	109918.882	96772.343
34	109917.596	96771.571
35	109916.310	96770.799
36	109915.024	96770.026

仮設切土補強土工一般図 S=1:300



仮設土留工一般図 S=1:100

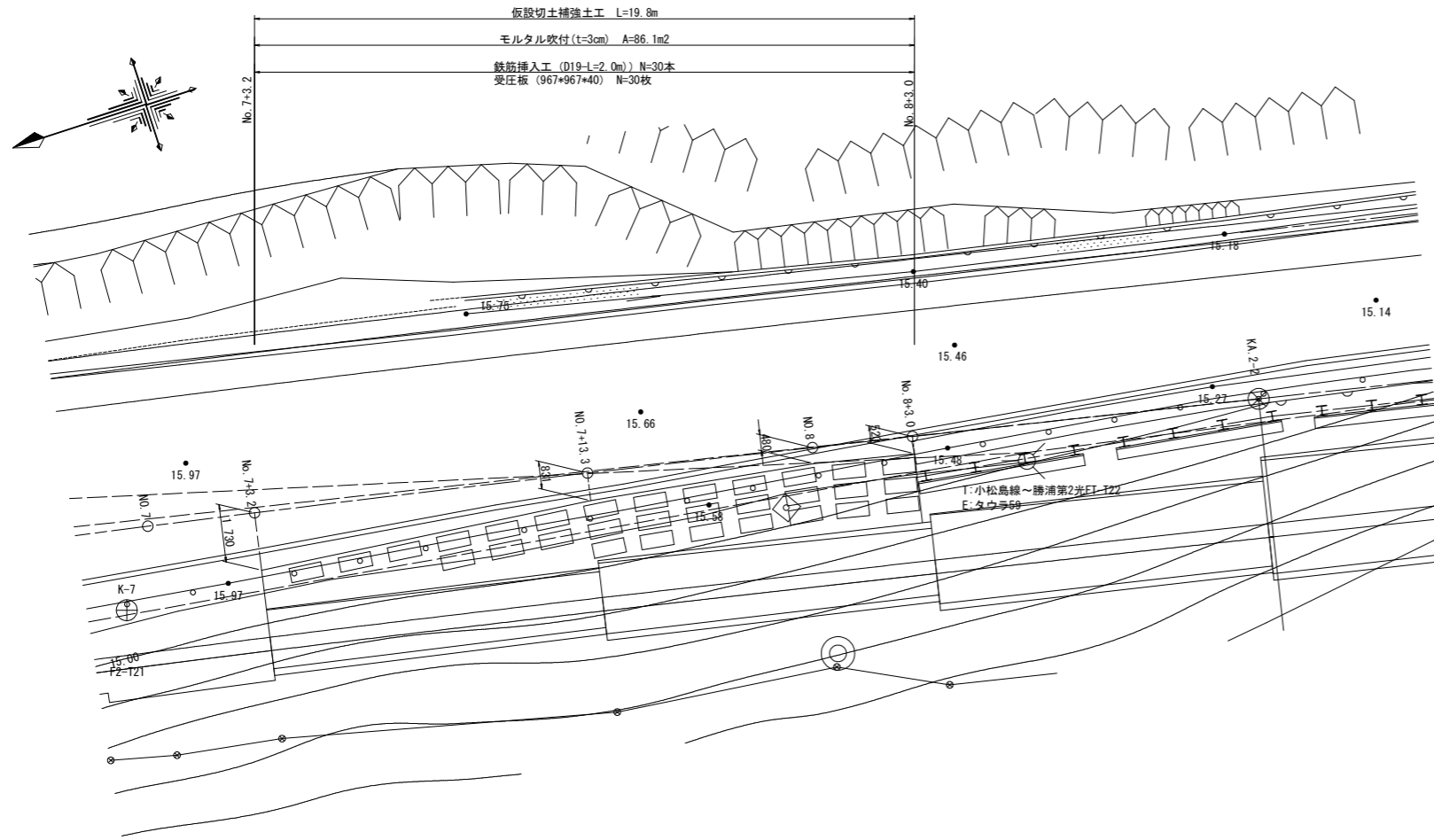


実施設計図面

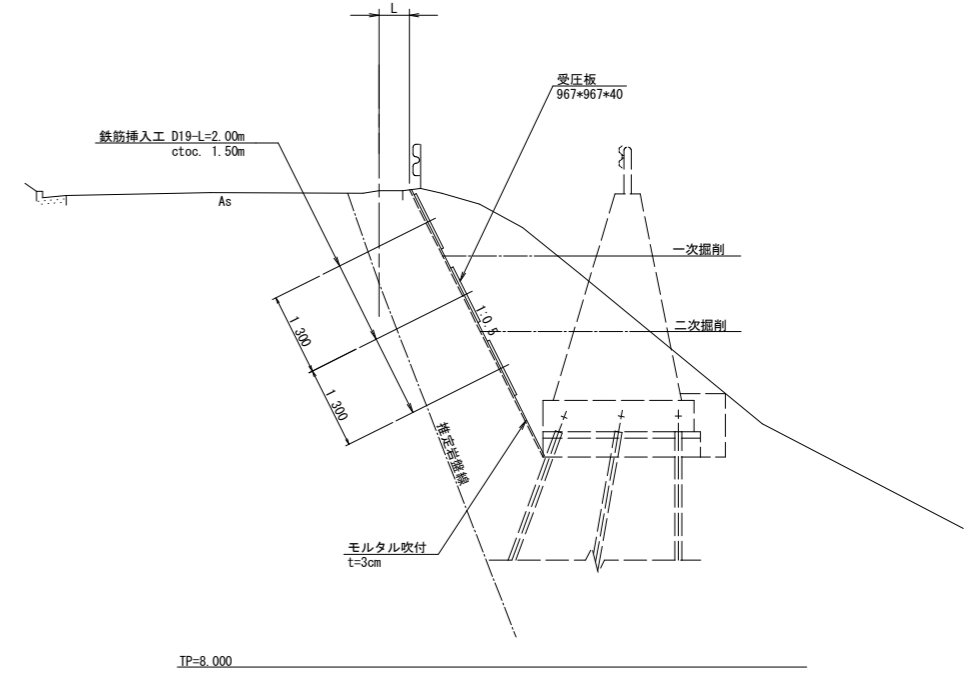
工事名	R4徳土 徳島上那賀線 小・田浦 道路改良工事 (担い手確保型) (チャレンジ型)		
路線名等	徳島上那賀線		
工事箇所	小松島市田浦町前山		
図面名	仮設土留工平面図		
縮尺	図示	図面番号	10/11
会社名			
事業者名	徳島県東部限土整備局<徳島>		

仮設切土補強土工展開図

平面図 S=1:100

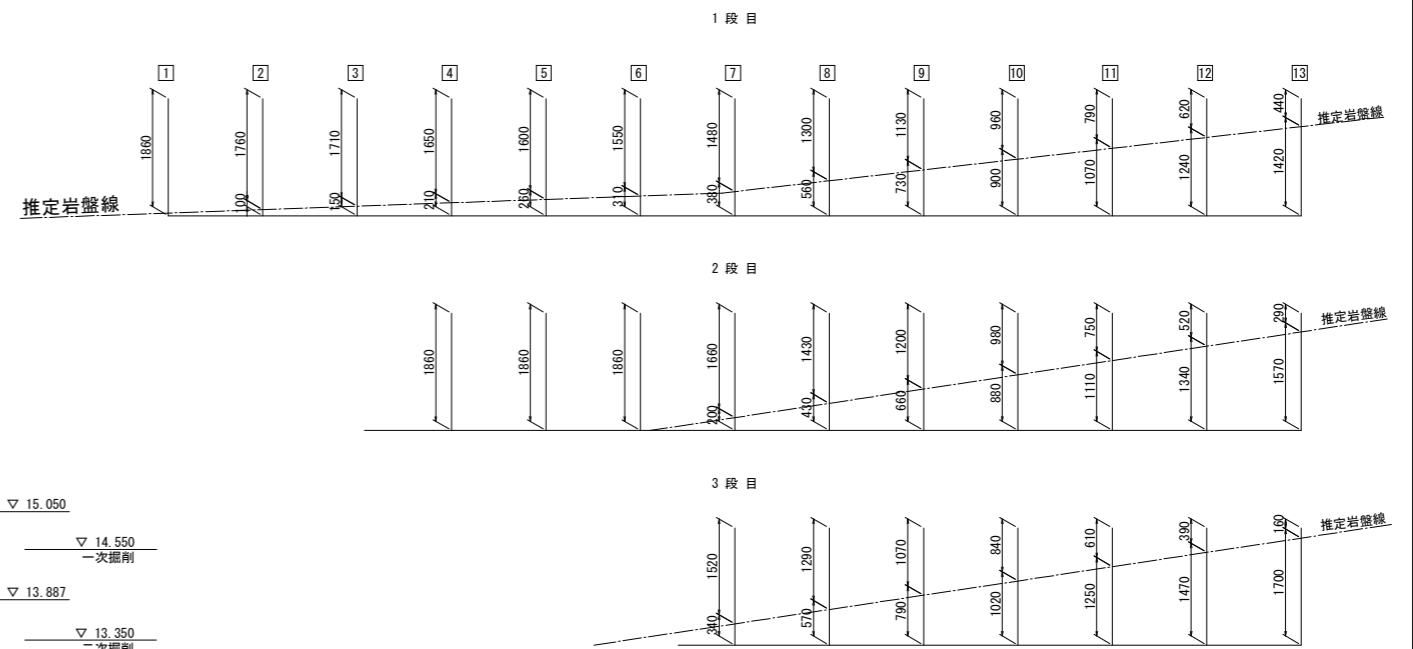
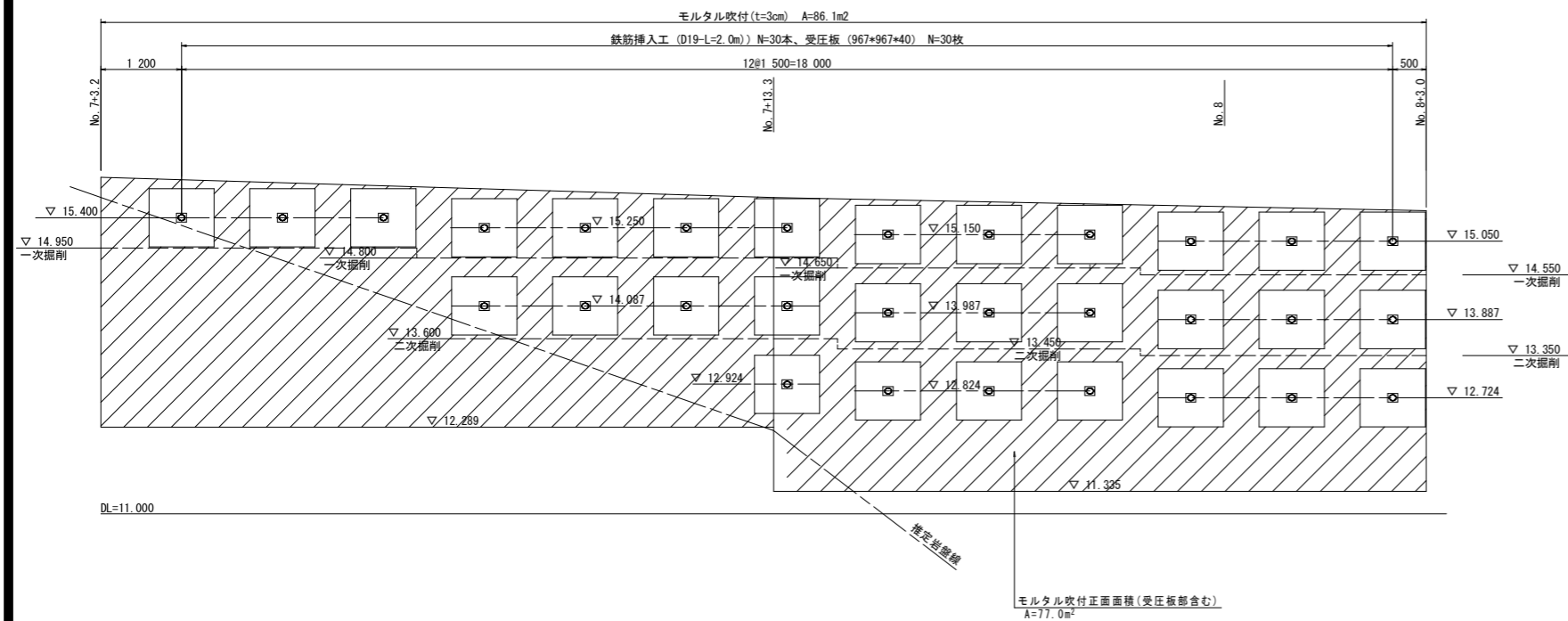


標準断面図 S=1:60



鉄筋挿入展開図 S=1:60

正面図 S=1:50



削孔数量表

段	列	1	2	3	4	5	6	7	8	9	10	11	12	13	計
1	土砂	0.00	0.10	0.15	0.21	0.26	0.31	0.36	0.56	0.73	0.90	1.07	1.24	1.42	7.31
	軟岩	1.86	1.76	1.71	1.65	1.60	1.55	1.48	1.30	1.13	0.96	0.79	0.62	0.44	16.85
2	土砂				0.00	0.00	0.20	0.43	0.66	0.88	1.11	1.34	1.57	1.81	6.19
	軟岩				1.86	1.86	1.86	1.66	1.43	1.20	0.98	0.75	0.52	0.29	12.41
3	土砂							0.34	0.57	0.79	1.02	1.25	1.47	1.70	7.14
	軟岩							1.52	1.29	1.07	0.84	0.61	0.39	0.16	5.88
計	土砂	0.00	0.10	0.15	0.21	0.26	0.31	0.90	1.56	2.18	2.80	3.43	4.05	4.69	20.64
	軟岩	1.86	1.76	1.71	3.51	3.46	3.41	4.66	4.02	3.40	2.78	2.15	1.53	0.89	35.14

実施設計図面

工事名	R4 徳島 徳島上那賀線 小・田浦 道路改良工事 (担い手確保型) (チャレンジ型)		
路線名等	徳島上那賀線		
工事箇所	小松島市田浦町前山		
図面名	仮設切土補強土工展開図		
縮尺	図示	図面番号	11 / 11
会社名			
事業者名	徳島県東部環土整備局<徳島>		